

Chäsimmatt

Rotkreuz, Schweiz

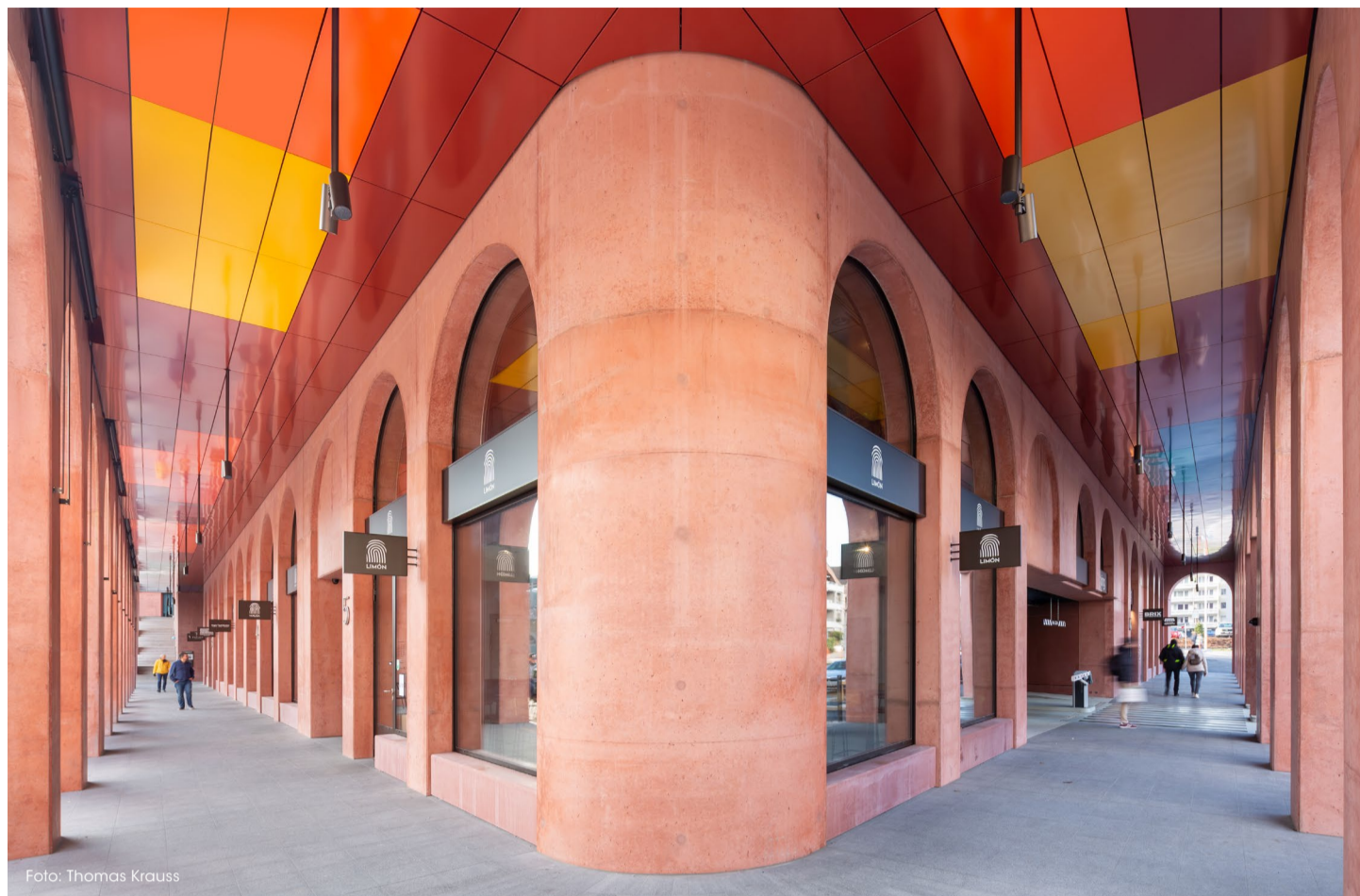


Foto: Thomas Krauss

Das Projekt

Im Herzen von Rotkreuz, Schweiz, entsteht mit der Überbauung Chäsimmatt ein neues, lebendiges Stadtquartier, das modernes Design mit hoher Wohn- und Arbeitsqualität verbindet und Platz für Begegnungen und Austausch bietet.

Besonderes Augenmerk wurde auf die Gestaltung der Außenbereiche gelegt, insbesondere auf die Deckenstrukturen, die den Charakter des neuen Stadtteils mitprägen. Hierbei kam das S7 EXTERIOR Warenträgersystem von durlum zum Einsatz. Dieses robuste Metalldeckensystem ist optimal für den Außenbereich geeignet, widerstandsfähig gegenüber Windlasten und korrosionsbeständig. Pulverbeschichtet in 13 verschiedenen RAL-Tönen ist die Decke ein ästhetischer Blickfang, der auch funktionale Langlebigkeit gewährleistet.

Mit seiner klaren Linienführung und der nachhaltigen Bauweise setzt Chäsimmatt neue Maßstäbe für urbanes Leben in Rotkreuz.

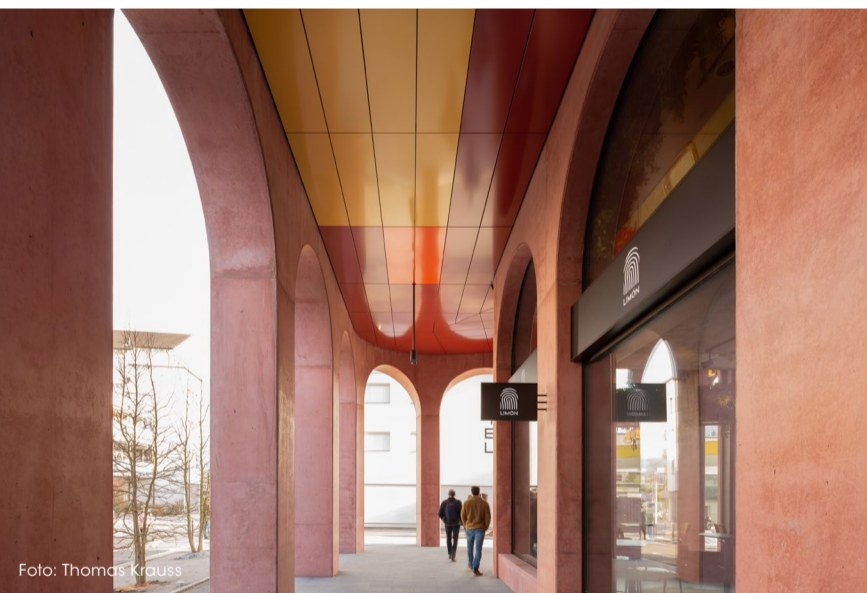


Foto: Thomas Krauss

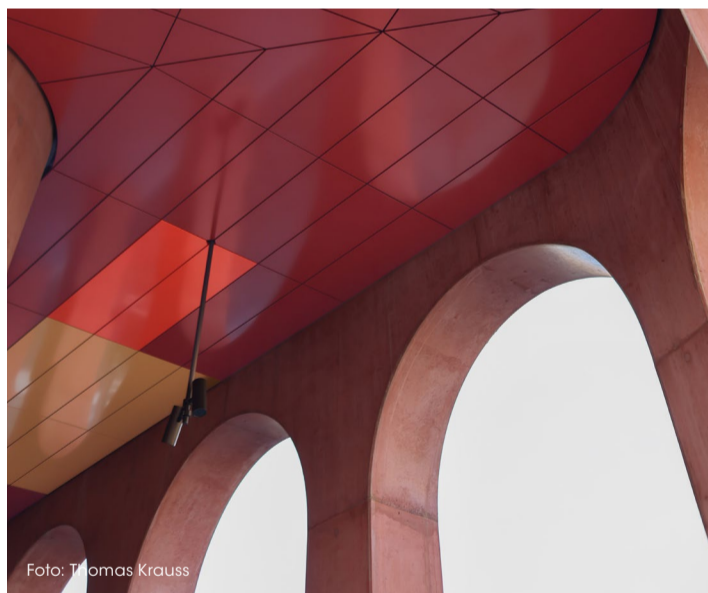


Foto: Thomas Krauss



Foto: Thomas Krauss



Foto: Thomas Krauss

Architekten

AM Architects GmbH

Fertigstellung

Januar 2025

Produkt

Sonderanfertigung S7 EXTERIOR Warenträgersystem

Material: 1 mm starker Stahl, elektrolytisch verzinkt; ausgeführt in verschiedenen Formaten wie z.B. Rechteckplatten, Trapezplatten, Fünfeckplatten und Platten mit Rundungen; Farben: pulverbeschichtet in 13 verschiedenen RAL-Tönen